



上海佑隆生物科技有限公司



动物性食品中“瘦肉精” 残留快速检测产品



瘦肉精残留

上海佑隆生物科技有限公司
www.youlong-bio.com.cn



瘦肉精介绍



瘦肉精是一类能够促进动物瘦肉生长的饲料添加剂。任何能够促进瘦肉生长、抑制肥肉生长的物质都可以叫做“瘦肉精”。能够实现这种功能的物质是一类叫做 β -兴奋剂 (β -agonist) 的药物, 如在中国曾造成中毒禁用的克伦特罗 (clenbuterol) 和在美国允许使用的莱克多巴胺 (Ractopamine)。类似还有沙丁胺醇 (Salbutamol) 和特布他林 (Terbutaline) 等。



Harm危害

- Palpitation心悸
- Irregular pulse 心律失常
- Queasiness恶心
- Dizziness头晕
- Death死亡



涉及瘦肉精检测机构



肉质食品加工企业



食品安全检测机构



肉制食品市场



农产品质量监控中心



进/出口食品安全



省、区工商行政管理局





常见瘦肉精简介



学 名	属性	用量规定	危害
莱克多巴胺 (Ractopamine)	苯基乙醇胺类,	中国禁用 联合国粮农组织10ppb 世界卫生组织40ppb	心悸、面颈、四肢肌肉颤动、头晕、乏力
克伦特罗 (Clenbuterol)	肾上腺类神经兴奋剂, 能够促进瘦肉生长	禁用	轻则导致心跳心律不正常, 重则引发心脏病
沙丁胺醇 (Salbutamol)	选择性 β 2受体激动剂	禁用	震颤、恶心、心率增快或心搏异常强烈



上海佑隆“瘦肉精”快速检测 产品介绍



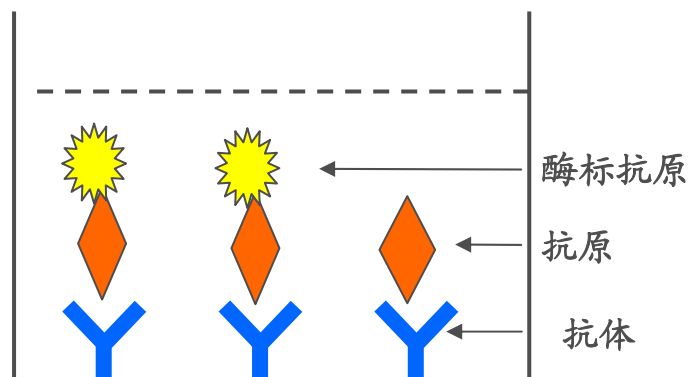
试剂盒名称	规格	检测限
莱克多巴胺酶联免疫试剂盒	96孔	0.1 μ g/kg (ppb)
莱克多巴胺免疫胶体金速测卡	50卡	5ppb
克伦特罗酶联免疫试剂盒	96孔	1 μ g/kg (ppb)
克伦特罗免疫胶体金速测卡	50卡	3ppb
沙丁胺醇酶联免疫试剂盒	96孔	0.3ug/kg (ppb)
沙丁胺醇免疫胶体金速测卡	50卡	5ppb



试剂盒ELISA原理



- **包被：** 抗体吸附于固相载体（酶标反应板小孔）上。
- **免疫反应：** 加入已酶标记的抗原与样品待测物（抗原）的混合物，酶标抗原与待测抗原竞争结合抗体。
- **显色反应：** 洗去未结合的酶标抗原及待测抗原，加入底物，在酶催化作用下溶液显蓝色，再加入终止液，会变成黄色。
- **判断：** 在450nm波长光下读数。通过颜色深浅确定样品中待测物的（抗原）含量。

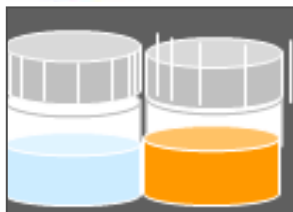


结果测定：

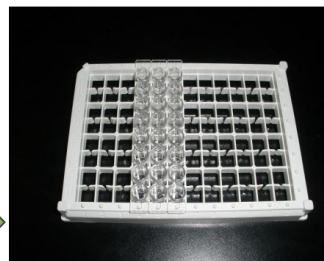
利用抗原与抗体的特异性免疫反应。反应完成后，样品中真菌毒素含量越多，呈色就越浅，反之呈色越深。利用标准曲线可计算出样品中真菌毒素的含量。



试剂盒检测流程



试剂盒于室温
放置15 min
回温



取出微孔板条，编
号、洗涤、拍干



加不同浓度标准液/
待测样液/酶标抗原



37℃恒温培养箱
30 min



洗涤3次
拍干



加入显色剂和反应底物
在37℃恒温培养箱
显色 15 min



加反应终止液
混匀



酶标仪
450 nm处
测吸光度



试剂盒特点



- 科学性:** 国家科技攻关项目，国际先进水平
- 合法性:** 国家技术监督局标准方法（GB / T5009. 22-1996）（GB / T17480-1998）、AOAC（1989）
- 可靠性:** 灵敏度高、特异性强、回收率高、重复性、准确性好
- 快捷性:** 提取方法简便，操作步骤省，测定时间仅需2小时可同时检测几十份样品，提高了工效，又节省了费用
- 安全性:** 标准溶液的浓度很低，避免及减少了有机溶剂的使用
- 应用面广:** 粮食、食品、饮料、酒类、饲料

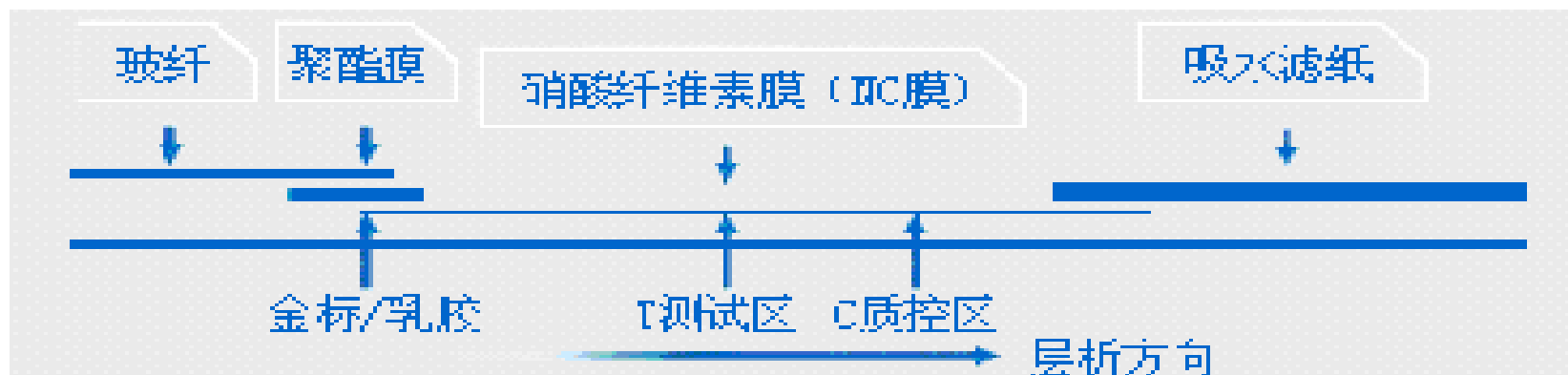
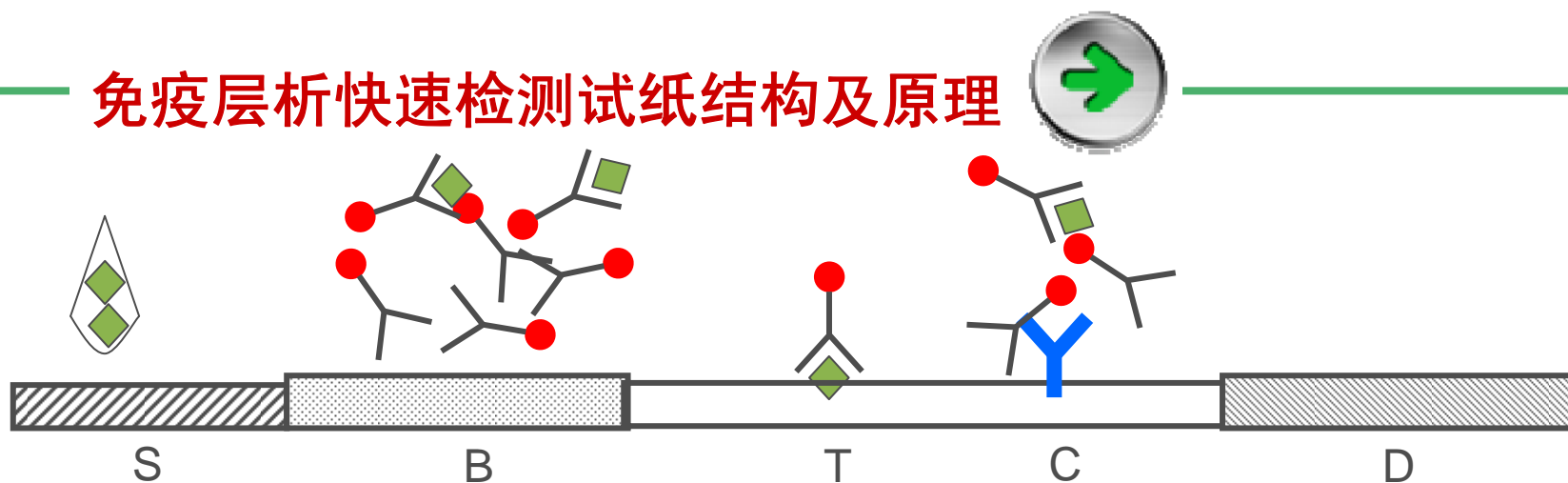


免疫层析法简介



- ❖ 免疫层析法 (Immunochromatography) 是九十年代兴起的一种基于免疫胶体金技术的快速诊断技术，其原理是将特异的抗体先固定于硝酸纤维膜的某一区带，当该干燥的硝酸纤维素膜一端浸入样品(尿液)后，由于毛细管作用，样品将沿着该膜向前移动，当移动至固定有抗体的区域时，样品中相应的抗原即与该抗体发生特异性结合，若用免疫胶体金可使该区域显示一定的颜色，从而实现特异性的免疫诊断。

免疫层析快速检测试纸结构及原理



如图所示：将样本加到S区后，由于层析作用样本会进入B区和B区的金标抗体发生免疫反应，再层析到T线位置时，如果样本中含有待测抗原则在B区时将同金标抗体结合，金标抗体上的位点将被其占据，再到T位置时就无空余的

位点和测试线上的抗原结合，故T线不显色或显色很淡，C线显色，这样得到的是阳性结果。当待测样本中不含抗

原时，样本与金标抗体不反应，再层析到T线位置时，固定在NC膜上的抗原会“捕捉”金标抗体复合物，故T线显色，C线也显色，得到阴性结果。当无T线时，表示测试效。

上海佑隆生物科技有限公司

www.youlong-bio.com.cn



免疫胶体金速测卡特点

- ❖ **快速：**全部检测过程仅需5-10分钟。
- ❖ **简便：**不需其它任何仪器设备，操作极其简单，可随时随地进行。
- ❖ **成本低廉：**每个样品的检测只需10-20元，大大降低了成本。
- ❖ **可单份检测：**对标本既能成批检测，又可单份检测，检测者可立刻拿到结果，不必等待。
- ❖ **稳定性好：**金标试剂稳定，即使在常温条件下，亦可长期保存。
- ❖ **检测标本种类多：**既可用于肉样，又可用于检尿，是可以适合于各种条件下的检测手段。



上海佑隆生物科技有限公司



感谢各位领导和专家的大力支持！

地 址：上海市顺义路18号绿地同创大厦1802室

联系人：包金飞（15901987991） 销售经理

电 话： 021-60955248

传 真： 021-60955249

E - mail: sales@youlong-bio.com.cn

info@youlong-bio.com.cn

Website: www.youlong-bio.com.cn

上海佑隆生物科技有限公司
www.youlong-bio.com.cn